

VU
Pour être annexé à mon arrêté en date
22 AOUT 2008
Moulins, le 22 AOUT 2008
Le Préfet,
Pour le Préfet
Secrétaire Général
Patrick LAPOUZE

Plan de prévention des risques naturels
concernant les mouvements différentiels
de terrain liés au phénomène de
retrait-gonflement des argiles

Commune de CHARMEIL

Plan de zonage réglementaire

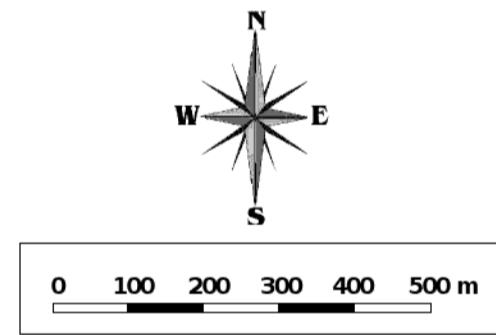
PPR approuvé le :



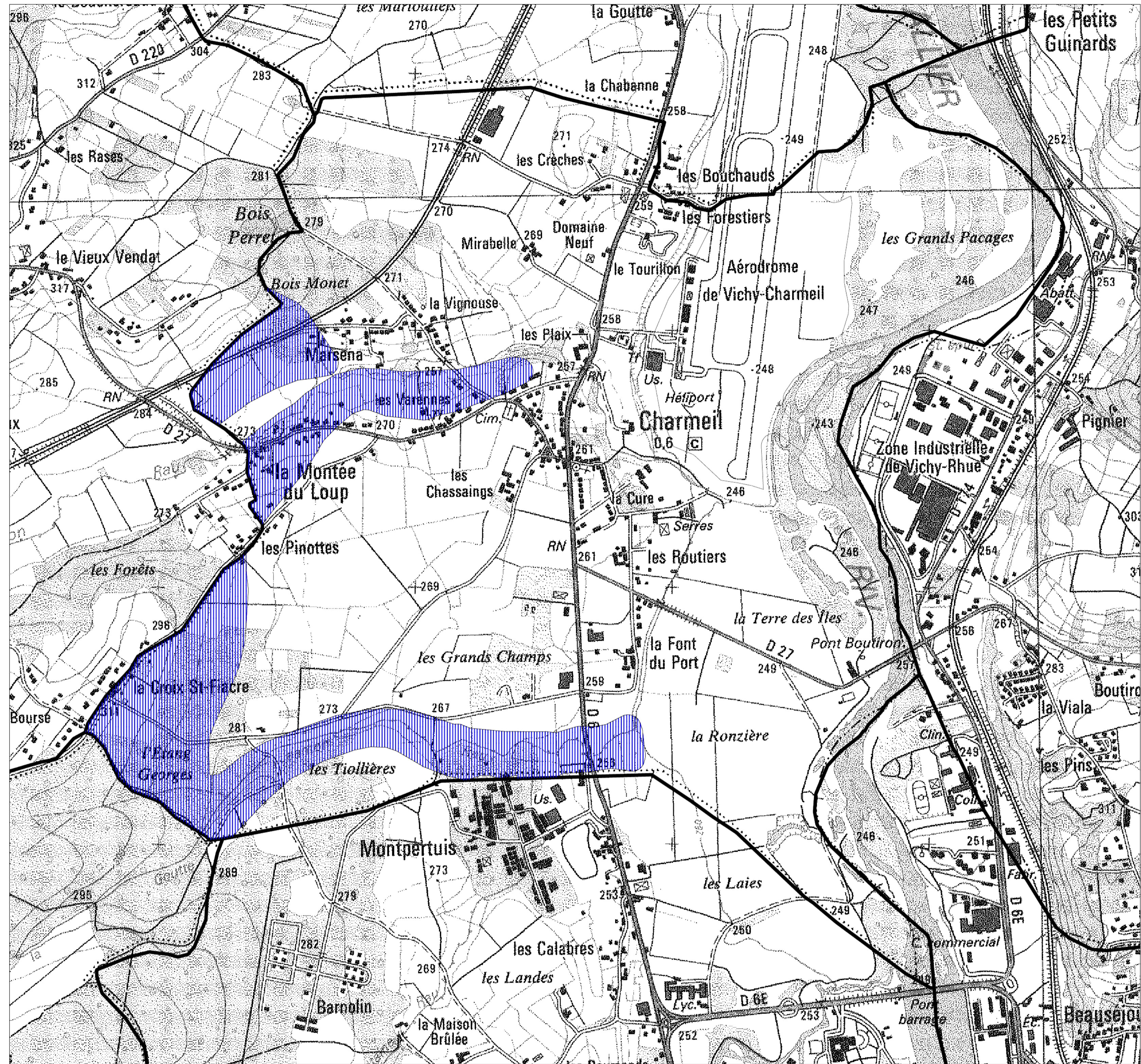
Extrait du rapport BRGM/RP-53375-FR, octobre 2004

Commune de CHARMEIL

Légende :
 Zone exposée au risque



Fond topographique Copyright IGN SCAN25, 1999 ; Carte dérivée : rapport BRGM RP 52769 FR, août 2004



Echelle : 1/10 000

